



GOBIERNO DE LA
REPÚBLICA DOMINICANA

INDUSTRIA, COMERCIO
Y MIPYMES

PROPUESTA DE LETREROS: EXTERIOR E INTERIOR DE LA TORRE MICM

NOTAS GENERALES:

Todas las medidas deben ser rectificadas por el oferente seleccionado, antes del proceso de elaboración de letreros finales.

Las propuestas económicas deben incluir desmontado de letreros actuales e instalación de los nuevos.

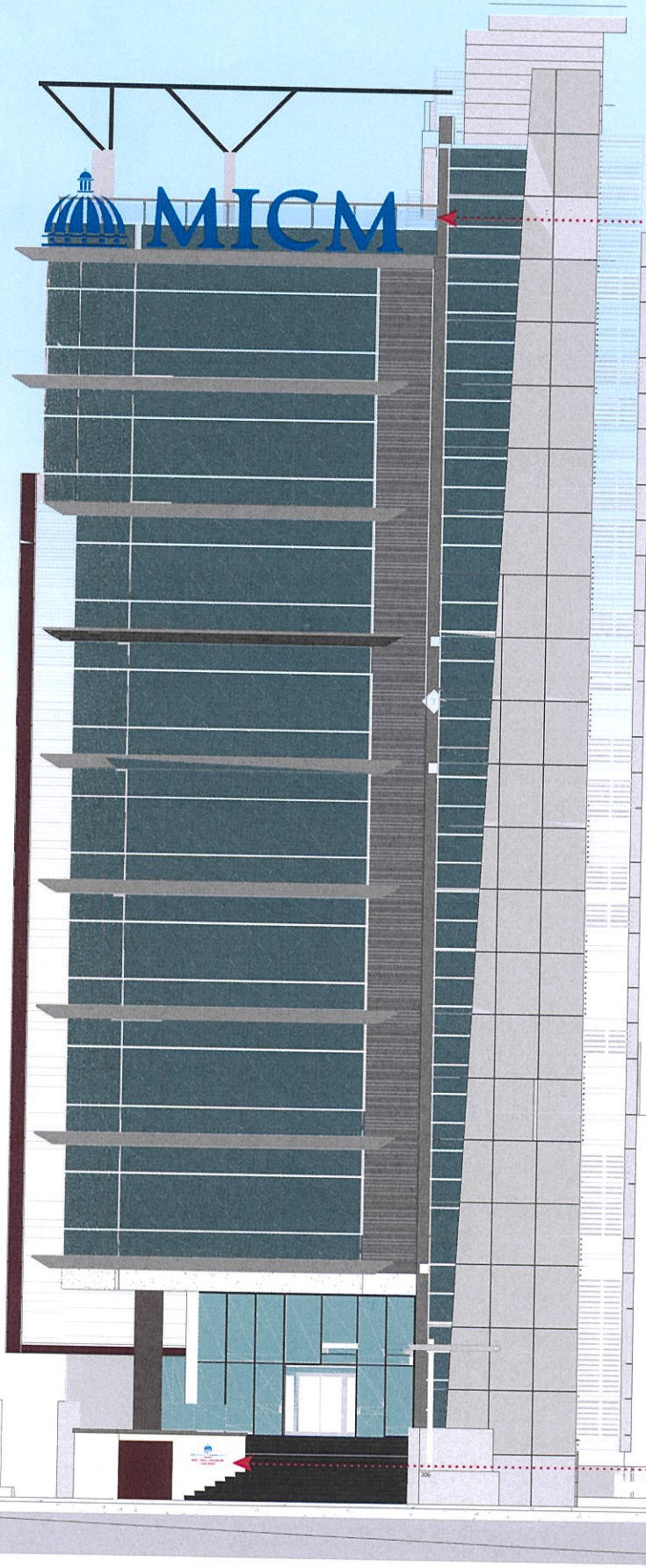
El oferente elegido debe presentar muestra de los materiales descritos y de trabajos anteriores con detalles técnicos similares.

El suplidor debe ofrecer garantía del trabajo de al menos 3 años como mínimo.

DIRECCIÓN DE COMUNICACIONES

Octubre, 2021.

FACHADA NORTE



MEDIDAS LETRERO SUPERIOR, FRENTE

Medidas: ancho x alto, pulgadas

Total general: 504" x 108"

Cúpula: 116" x 108"

MICM: 348" x 84"

Letra M (referencia): 108" x 84"

ESPECIFICACIONES

- Logo de cúpula encajonado con laterales de aluminio calibre 80 con terminación automotriz. Cara frontal en White Lexan 3/16" caracterizado con vinil adhesivo azul conforme a Pantone 654 C. Orillas con brackets y trim cap de 2". Iluminación con luces LED, garantizadas por 3 años mínimo.
- Letras encajonadas de una sola pieza, confeccionadas con laterales de aluminio calibre 80 con terminación automotriz. Cara frontal en White Lexan 3/16" caracterizado con vinil adhesivo azul conforme a Pantone 654 C. Orillas con brackets y trim cap de 2". Iluminación con luces LED, garantizadas por 3 años mínimo.
- Base de anclaje y soporte de tubos con galvanizados cuadrados 3 x 3", tratados con terminación automotriz y anticorrosivo. Anclados en estructura de viga existente en techo superior de Torre MICM piso 10 con unión y fijación inferior al ras del piso.

MEDIDAS LETRERO ENTRADA PEATONAL

Total caja: 84" x 55"

Logo: 74,5" x 43,8"

Cúpula: 17" x 16"

Letra D azul: 3,5" ancho aprox.

ESPECIFICACIONES

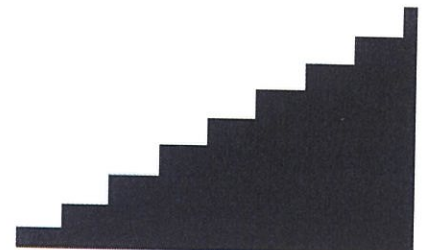
Caja de luz de 4" de profundidad, laterales color blanco con aluminio calibre 60 y terminación automotriz. Frente en acrílico blanco no translúcido, con módulos LED de alta intensidad, con letras en relieve troqueladas en acrílico de color de 8 mm.

Nota: Todas las medidas deben ser rectificadas por el oferente seleccionado, antes del proceso de elaboración de letreros.

FACHADA NORTE, SUPERIOR



FACHADA NORTE, ENTRADA PEATONAL



Nota: Todas las medidas deben ser rectificadas por el oferente seleccionado, antes del proceso de elaboración de letreros.

FACHADA OESTE



MEDIDAS LETRERO SUPERIOR, CARA OESTE

Total general: 504" x 108"

Cúpula: 116" x 108"

MICM: 348" x 84"

Letra M (referencia): 108" x 84"

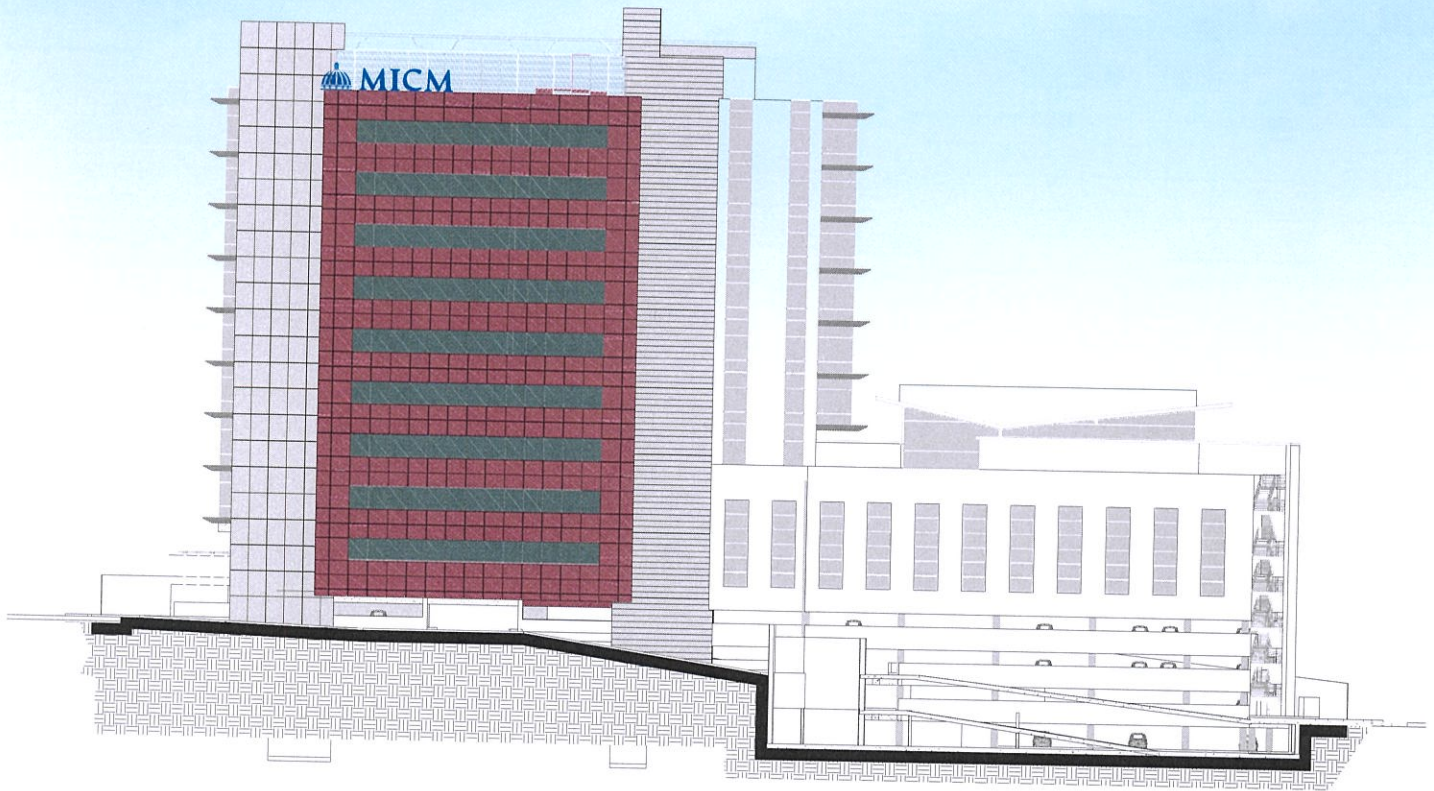
ESPECIFICACIONES

- Logo de cúpula encajonado con laterales de aluminio calibre 80 con terminación automotriz. Cara frontal en White Lexan 3/16" caracterizado con vinil adhesivo azul conforme a Pantone 654 C. Orillas con brackets y trim cap de 2". Iluminación con luces LED, garantizadas por 3 años mínimo.
- Letras encajonadas de una sola pieza, confeccionadas con laterales de aluminio calibre 80 con terminación automotriz. Cara frontal en White Lexan 3/16" caracterizado con vinil adhesivo azul conforme a Pantone 654 C. Orillas con brackets y trim cap de 2". Iluminación con luces LED, garantizadas por 3 años mínimo.
- Base de anclaje y soporte de tubos con galvanizados cuadrados 3 x 3", tratados con terminación automotriz y anticorrosivo. Anclados en estructura de viga existente en techo superior de Torre MICM piso 10 con unión y fijación inferior al ras del piso.



Nota: Todas las medidas deben ser rectificadas por el oferente seleccionado, antes del proceso de elaboración de letreros.

FACHADA ESTE



MEDIDAS LETRERO SUPERIOR, CARA ESTE

Total general: 504" x 108"

Cúpula: 116" x 108"

MICM: 348" x 84"

Letra M (referencia): 108" x 84"

ESPECIFICACIONES

- Logo de cúpula encajonado con laterales de aluminio calibre 80 con terminación automotriz. Cara frontal en White Lexan 3/16" caracterizado con vinil adhesivo azul conforme a Pantone 654 C. Orillas con brackets y trim cap de 2". Iluminación con luces LED, garantizadas por 3 años mínimo.
- Letras encajonadas de una sola pieza, confeccionadas con laterales de aluminio calibre 80 con terminación automotriz. Cara frontal en White Lexan 3/16" caracterizado con vinil adhesivo azul conforme a Pantone 654 C. Orillas con brackets y trim cap de 2". Iluminación con luces LED, garantizadas por 3 años mínimo.
- Base de anclaje y soporte de tubos con galvanizados cuadrados 3 x 3", tratados con terminación automotriz y anticorrosivo. Anclados en estructura de viga existente en techo superior de Torre MICM piso 10 con unión y fijación inferior al ras del piso.



Nota: Todas las medidas deben ser rectificadas por el oferente seleccionado, antes del proceso de elaboración de letreros.

FACHADA SUR



MEDIDAS LETRERO ENTRADA VEHICULAR POSTERIOR

Total caja: 100" x 65.5"

Logo: 88.75" x 52"

Cúpula: 20.5" x 15"

Letra D azul: 4" ancho aprox.

ESPECIFICACIONES

Caja de luz de 4" de profundidad, laterales color blanco con aluminio calibre 60 y terminación automotriz. Frente en acrílico blanco no translúcido, con módulos LED de alta intensidad, con letras en relieve troqueladas en acrílico de color de 8 mm.

MONTAJE EN FACHADA POSTERIOR



Nota: Todas las medidas deben ser rectificadas por el oferente seleccionado, antes del proceso de elaboración de letreros.

SEÑALÉTICA



MEDIDAS LETREROS

Grandes: 11.75 x 3.75 pulgadas

Mediano: 9 x 4 pulgadas

ESPECIFICACIONES

Rotulación de placa de ACM **existente** con vinil impreso full color y recubrimiento con vinil de protección sin brillo.

Cantidad:

195 grandes

77 medianos

